

ご高齢の方、透析中の方のための住宅完成！

医新会のコンセプト。  
それは  
「トータルケア」と  
「アンチエイジング」



サービス付き高齢者向け住宅

彩花のさと長瀬

〒369-1311 埼玉県秩父郡長瀬町大字岩田 600 番 1

いつまでも健康でありたい。  
安らかに暮らしたい。  
そんな切なる願いに  
患者様第一主義の医新会が  
「奉仕真療」の心でお仕えいたします。

# 食事

療養食にも対応



- ・食事サービスをご利用頂く場合は、別途契約が必要になります。
- ・食費は基本的に月単位でのご請求となります。
- ・前日 17 時まで届出いただければ、1 食単位でのキャンセルも可能です。キャンセル分は翌月のお支払から減額精算させていただきます。
- ・食事は住宅内の厨房にて専属の調理員により調理いたします。特別食(きざみ・とろみ等)や療養食(塩分・タンパク質等の制限)にも対応いたします。

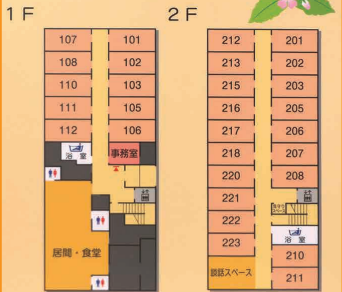
調理提供：シダックスフーズ株式会社

朝食	昼食	夕食
432 円	540 円	648 円
1 日 3 食 1,620 円		
48,600 円 / 月 (30 日)		



専用厨房完備

## 総合案内



2F 談話スペース



2F 見守りコーナー



ケアコール・PHS 連動システム

# 設備

## 設備概要

延床面積	995.88 m <sup>2</sup>
構造 / 住居数	軽量鉄骨造、2階建て / 29 戸 (ワンルームタイプのみ)
設備	1 F : 事務室、厨房、食堂、洗濯室、 多目的トイレ 3ヶ所、共同浴室 1 2 F : 談話スペース、共同浴室 1、 職員待機スペース



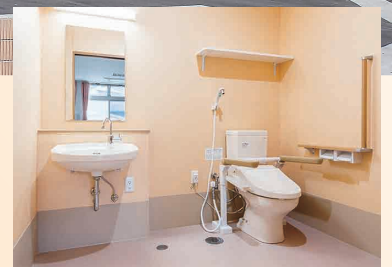
1F 居間・食堂



エントランス



浴室



多目的トイレ

# 標準仕様

## 居室

モデルルーム有



表札プレート



防火カーテン

エアコン



緊急用ケアコール



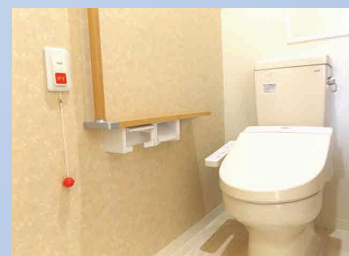
TV線・LAN配線



収納



洗面



ウォシュレット付トイレ

### ①生活相談サービス

日常生活での悩み事や心配事のご相談や地域生活情報のご案内など入居者の皆さまを総合的にサポートいたします。

### ②状況把握・安否確認・健康管理サービス

食事や外出などの機会に1日1回以上お声掛けをし、また血圧等バイタル測定で得た数値評価などによりご本人の健康状況を把握いたします。

### 料金概算

項目	金額/月	内容・備考
家賃	47,000円	家賃のみ次月分前払い方式となり他は当月利用分を頂きます。
共益費	18,000円	共有スペースの維持管理、清掃費用に関する費用、共用部及び居室内の水道光熱費等が含まれます。
食費	48,600円	1日3食×1ヶ月(30日分)の金額です。
基本サービス料	19,440円	状況把握・健康管理、生活相談、お薬サポート、夜間・緊急対応、フロントサービスが含まれます。
合計	133,040円	オプションサービスは別途課金となります。 ※別紙料金表参照

### ③夜間・緊急対応サービス

もしもの場合も対応できるよう、24時間365日体制で職員が常駐しており、緊急コールへ対応し、ご家族への連絡や救急車の手配を行います。

## 生活支援 ⑤基本サービス

### ④お薬サポートサービス

ご入居様やご家族の依頼により、お薬の飲み忘れ防止のための管理をいたします。  
※医師の指示によります。

### ⑤フロントサービス

ご要望に応じて、来訪者、外出・帰宅時の確認、郵便物・宅配等の発送・受け取り、電話の取次ぎなどを行います。



## ご入居までの流れ

1. お問い合わせ・見学	彩花のさと長瀬へのご入居を希望される方、またはご入居をご検討される方は、まずはお気軽にお問い合わせください。物件見学の受付、日程調整も随時行っております。入居後の暮らしがイメージできるように、お部屋・食堂・お風呂など、物件内を担当スタッフがご案内させていただきます。
2. 申込・入居審査	<p>まずは入居申込書をご提出して頂きます。提出は窓口、郵送、FAXでも可能です。提出順に担当者よりご連絡させていただきます。(可能な限り担当者がご本人様と面談させていただきますので、日程の打合せのご連絡です。) 面談後、再度担当者より入居審査の結果をご連絡いたします。</p> <p>【ご契約前に必要なもの】          連帯保証人様印、健康診断書、診療情報提供書、お薬のデータ          日常生活動作 (ADL) 個人表 (当法人指定書式)          ご入居者様の健康保険証、または後期高齢者医療被保険者証          介護保険被保険者証写し ※申請中の方は申請書類の写し          各種障害者手帳、医療助成受給者証をお持ちの方は写し</p>
3. ご契約・手続き (敷金、家賃お支払い)	<p>賃貸借契約書に署名・捺印して頂きます。</p> <p>【契約時に必要なもの】          契約者様の認め印・連帯保証人身元引受人様の印鑑証明書</p> <p>【当法人で用意する書類】          入居契約書・重要事項説明書・管理規定</p> <p>契約後敷金、家賃 (月途中入居の場合は日割計算分) のお支払い (振込可) をお願いいたします。</p>
4. ご入居	<p>いよいよご入居です！身の回りの品、家具類はお使い慣れた物を各自でご用意ください。          どうぞ、快適な生活を満喫下さいませ。</p>



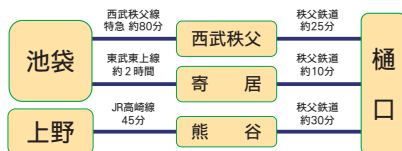
## ご入居できる方

60歳以上の方はどなたでも入居可能です。介護認定の有無は問いません。要介護・リハビリ・認知症など、まずはお気軽にご相談下さい。ご夫婦での申込みも可能です。(各居室の定員が1名のため、2戸お部屋を借りて頂く必要がございます。)

## お問い合わせ

TEL 0494-26-7460  
 FAX 0494-26-7461  
 Mail saika-ishin@outlook.jp

### □ 電車をご利用の場合



● 秩父鉄道「樋口駅」より徒歩15分

### □ お車をご利用の場合



● R140「波久礼駅前」左折、寄居橋をわたりT字路を右折してみちなりに5分(山道)

## サポート施設：長瀬医新クリニック(透析室) 老健 縄文の里 長瀬倶楽部



事業主体  
貸主



医療法人社団  
医新会

# 長瀬医新クリニック

長瀬町岩田587番 0494(66)1000